

JA安房ローン相談会開催

7月15日(土)・9月16日(土)・11月18日(土) 午前9:00～12:00

当日ご来店のお客様に「アニマルエコバック」プレゼント

最優遇金利

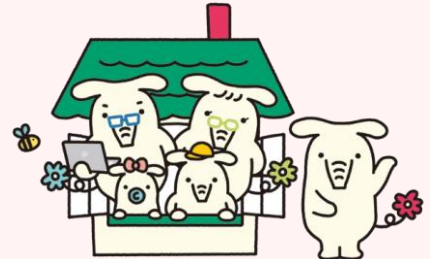
住宅ローン
変動金利型
(保証料別)

年 **0.55%**

新築・リフォームはじめ、現在ご利用中の住宅ローンのお借換えまで、住宅に関するさまざまな用途にご利用いただけます。

★ご融資金額：1億円以内

★ご融資期間：40年以内



©よりぞう

アグリマイティー資金 固定金利
(保証料別)

年 **1.50%**

農機具購入資金、農舎等の建築・増改築、パイプハウス等の建設費用、農地の取得費用など農業経営をしっかりとサポート!

借入額100万円以上の場合、JAバンク利子補給によりお借入から3年間最大

年 **1.00%**
軽減します



★ご融資金額：所要資金の100%以内

★ご融資期間：原則15年以内(長期運転資金は5年以内)

フリーローン 固定金利型 (保証料別)

最優遇金利

年 **2.00%**

生活に関する一切の資金にご利用いただけます。
(運転資金、事業資金も可。)



©よりぞう

★ご融資金額：

所要資金の500万円以内

★ご融資期間：10年以内

最優遇金利

マイカーローン
固定金利型
(保証料別)

年 **1.00%**

自動車・バイク購入(中古車両含む)費用およびその付帯費用、修理、車検費用、カー用品費用、運転免許取得費用、車庫建設費用(100万円以内)にご利用いただけます。

★ご融資金額：1,000万円以内

★ご融資期間：6か月以上10年以内



©よりぞう

★他にも教育ローン、リフォームローン、カードローン等がございますので詳細は各支店にお問い合わせください。

※金利は全てR5.7.1現在のものです。

「JA とのお取引はこれから」というお客様もお気軽にお問い合わせ・ご相談ください。

■お問い合わせ

北条支店 0470-22-8249
神戸支店 0470-28-0559
豊房支店 0470-22-2195
館野支店 0470-22-3182
富山支店 0470-57-2621

三芳支店 0470-36-2211
富浦支店 0470-33-3311
鋸南支店 0470-55-1551
丸山支店 0470-46-4111
白浜支店 0470-38-3915

千倉支店 0470-44-1131
和田支店 0470-47-3811
江見支店 04-7096-1122
長狭支店 04-7097-1147
鴨川支店 04-7092-3531